

KARIBAN

K243

Polo manches longues homme

- Surface lisse et parfaite qualité d'impression.
- Polo chic et casual.
- Grand choix de couleurs.

Coloris unis : 100% coton - lavable à 60°C. Coloris Oxford Grey : 90% coton / 10% viscose - lavable à 40°C. Coton peigné maille piquée. Col en bord-côte. Bande de propreté encolure et fentes côté contrastée Dark Grey pour le polo Oxford Grey et Oxford Grey pour tous les autres coloris. Finition double aiguille bas de vêtement. Patte de boutonnage 3 boutons. Poignets en bord-côte.




S M L XL XXL 3XL 4XL  220 g/m²

Tableau équivalence des tailles par pays en dernière page.

Certifications



Informations Complémentaires

Logistique



5



25



BD - Bangladesh

Code douanier



61051000

Existe aussi en version



K244

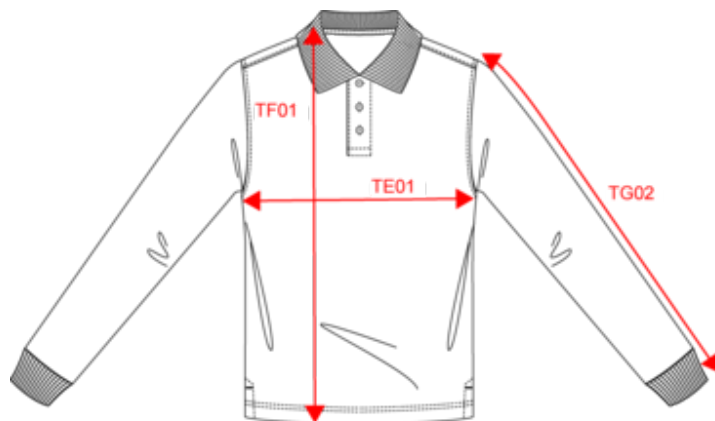


KARIBAN

K243

Polo manches longues homme

Dimensions (cm)



| Mesures en cm | S | M | L | XL | XXL | 3XL | 4XL |
|---|-------|-------|-------|-------|-------|-------|-------|
| TE01 - 1/2 largeur poitrine à 1.5cm de l'emmanchure | 50.00 | 53.00 | 56.00 | 59.00 | 62.00 | 65.00 | 68.00 |
| TF01 - Hauteur totale de l'HSP | 70.00 | 72.00 | 74.00 | 76.00 | 78.00 | 80.00 | 82.00 |
| TG02 - Longueur manche longue | 65.25 | 66.25 | 67.25 | 68.25 | 69.25 | 70.25 | 71.25 |

KARIBAN

K243

Polo manches longues homme

Informations Couleurs

| | | | | |
|---|---|---|---|--|
|  Ash Heather RVB : Pantone C : Based on Warm gray 1C Pantone TCX : Based on 13-4108TCX |  Black RVB : 35,35,37 Pantone C : Black Pantone TCX : 19-4004TCX |  Chocolate RVB : 63,52,49 Pantone C : 412C Pantone TCX : 19-0910TCX |  Dark Grey RVB : 63,60,60 Pantone C : 447C Pantone TCX : 19-0000TCX |  Dark Khaki RVB : 75,71,61 Pantone C : 418C Pantone TCX : 19-0414TCX |
|  Forest Green RVB : 41,62,48 Pantone C : 5605C Pantone TCX : 19-5918TCX |  Fuchsia RVB : 188,21,94 Pantone C : 7425C Pantone TCX : 18-1945TCX |  Kelly Green RVB : 0,105,74 Pantone C : 7727C Pantone TCX : 18-5338TCX |  Light Royal Blue RVB : 53,95,151 Pantone C : 653C Pantone TCX : 18-4041TCX |  Light Sand RVB : 196,179,157 Pantone C : 480C Pantone TCX : 15-1304TCX |
|  Lime RVB : 151,202,91 Pantone C : 367C Pantone TCX : 14-0244TCX |  Navy RVB : 41,46,56 Pantone C : 433C Pantone TCX : 19-4012TCX |  Orange RVB : 252,107,16 Pantone C : 1585C Pantone TCX : 16-1364TCX |  Oxford Grey RVB : Pantone C : Based on Cool gray 7C Pantone TCX : Based on 16-3850TCX |  Purple RVB : 84,67,105 Pantone C : 7447C Pantone TCX : 19-3620TCX |
|  Red RVB : 195,32,54 Pantone C : 200C Pantone TCX : 19-1664TCX |  Royal Blue RVB : 33,59,127 Pantone C : 7687C Pantone TCX : 19-3952TCX |  Sky Blue RVB : 136,169,206 Pantone C : 5425C Pantone TCX : 14-4121TCX |  Tropical Blue RVB : 0,111,159 Pantone C : 7468C Pantone TCX : 18-4537TCX |  White RVB : 236,236,252 Pantone C : White Pantone TCX : 11-0601TCX |
|  Wine RVB : 91,39,54 Pantone C : 504C Pantone TCX : 19-1522TCX |  Yellow RVB : 254,186,36 Pantone C : 1235C Pantone TCX : 15-0955TCX | | | |

Logistique  5  25

| Sizes | Width (cm) | Height (cm) | Length (cm) | Net weight (kg) | Gross weight (kg) | Pieces/Box | Pieces/Bundle |
|-------|------------|-------------|-------------|-----------------|-------------------|------------|---------------|
| S | 40.00000 | 18.00000 | 60.00000 | 6.90000 | 8.20000 | 25 | 5 |
| M | 40.00000 | 18.00000 | 60.00000 | 7.40000 | 8.70000 | 25 | 5 |
| L | 40.00000 | 18.00000 | 60.00000 | 7.90000 | 9.20000 | 25 | 5 |
| XL | 40.00000 | 20.00000 | 60.00000 | 8.40000 | 9.70000 | 25 | 5 |
| XXL | 40.00000 | 20.00000 | 60.00000 | 8.90000 | 10.20000 | 25 | 5 |
| 3XL | 40.00000 | 22.00000 | 60.00000 | 9.40000 | 10.70000 | 25 | 5 |
| 4XL | 40.00000 | 22.00000 | 60.00000 | 9.90000 | 11.20000 | 25 | 5 |