

KARIBAN

K493

Robe Bio en molleton

- Coupe loose et décontractée.
- Toucher doux et porter ultra confortable.
- No Label.

Coloris unis : 91% coton biologique / 9% polyester. Coloris chinés : 87% coton biologique / 9% polyester / 4% viscose. Encolure ronde. Molleton non gratté French Terry avec toucher doux. Manches raglan. 2 poches passepoilées devant. Finition bord-côte au bas de manches et bas de vêtement. Pas d'étiquette de marque au col, uniquement une puce de taille pour faciliter la personnalisation.



Tableau équivalence des tailles par pays en dernière page.

Certifications

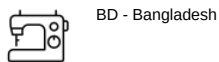


Informations Complémentaires

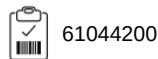
Logistique



Pays d'origine



Code douanier



Light grey heather

Navy

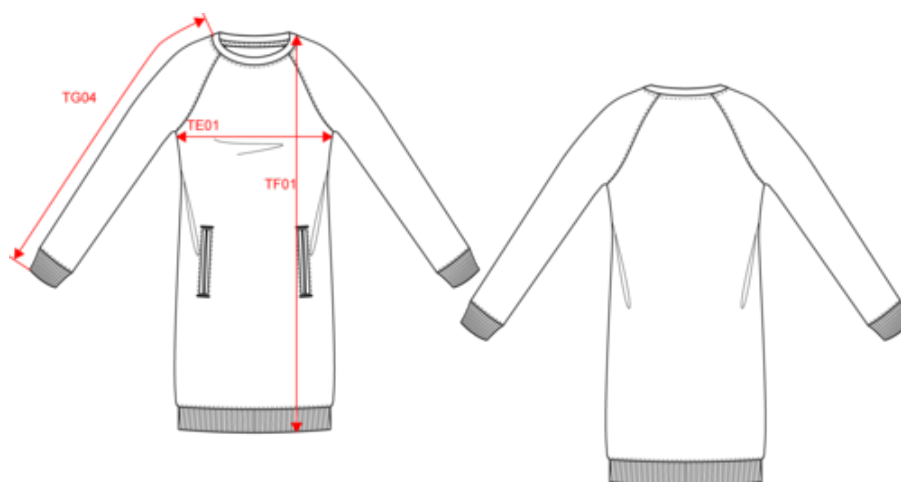


KARIBAN

K493

Robe Bio en molleton

Dimensions (cm)



Mesures en cm	XS	S	M	L	XL
TE01 - 1/2 largeur poitrine à 1.5cm de l'emmanchure	47.00	50.00	53.00	56.00	59.00
TF01 - Hauteur totale de l'HSP	86.00	88.00	90.00	92.00	94.00
TG04 - Longueur manche longue raglan	65.00	66.75	68.50	70.25	72.00

KARIBAN

K493

Robe Bio en molleton

Informations Couleurs



Logistique  1  15

Sizes	Width (cm)	Height (cm)	Length (cm)	Net weight (kg)	Gross weight (kg)	Pieces/Box	Pieces/Bundle
XS	40.00000	18.00000	60.00000	5.90000	7.50000	15	1
S	40.00000	18.00000	60.00000	6.10000	7.70000	15	1
M	40.00000	18.00000	60.00000	6.40000	8.00000	15	1
L	40.00000	21.00000	60.00000	6.90000	8.60000	15	1
XL	40.00000	21.00000	60.00000	7.20000	8.90000	15	1