

WK829

## Salopette de travail unisexe

- Pièce polyvalente et fonctionnelle, lavable à 60°C, idéale pour un usage professionnel.
- Durabilité et confort optimal grâce au tissu sergé.
- Matière épaisse et résistante.

65% polyester / 35% coton. Tissu sergé. Lavable à 60°C. 5 poches avant : 2 poches plaquées + 1 grande poche frontale zippée avec 1 poche stylo. 1 poche plaquée arrière. Bretelles réglables par une boucle plastique. Large élastique au dos pour une plus grande liberté de mouvement. Braguette avec fermeture à glissière. Ouverture côté par patte double boutonnage. 1 étiquette nom à l'intérieur. Coutures renforcées + renforts genoux. Lien d'accrochage.



XS S M L XL XXL 3XL 240 g/m<sup>2</sup>

Tableau équivalence des tailles par pays en dernière page.

### Certifications



### Informations Complémentaires

#### Logistique



1



20

#### Pays d'origine

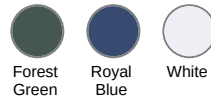


IN - Inde  
PK - Pakistan

#### Code douanier



62034331



Forest  
Green

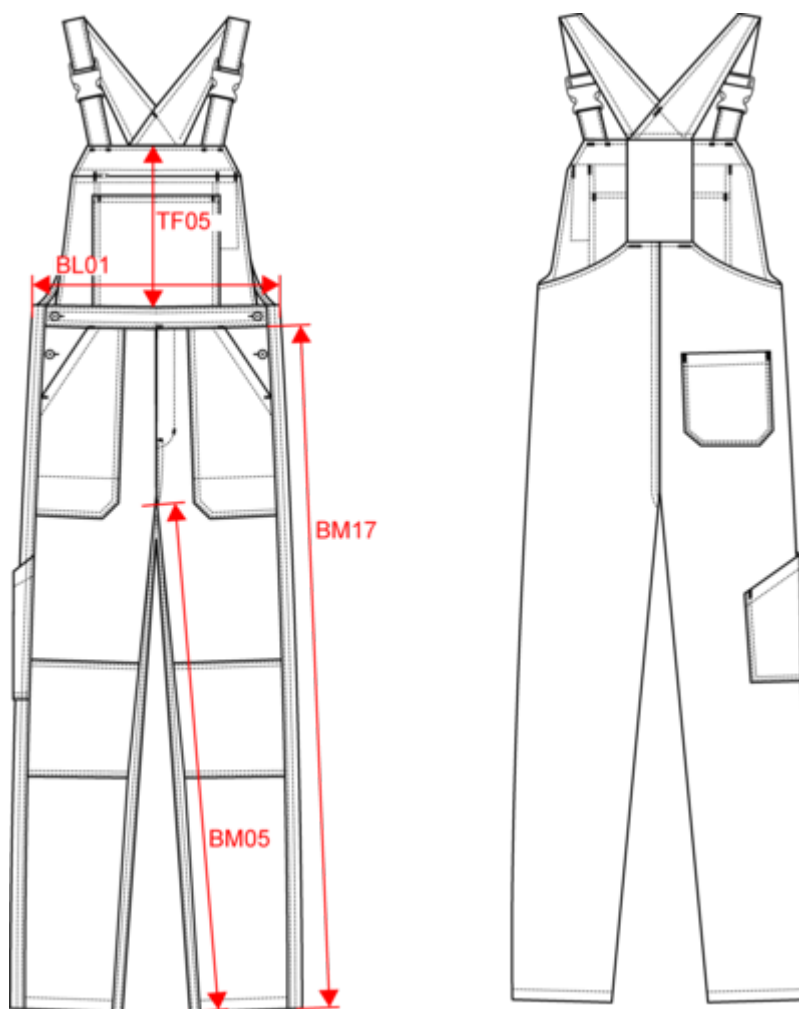
Royal  
Blue

White



## Salopette de travail unisexe

### Dimensions (cm)



| Mesures en cm  | XS     | S      | M      | L      | XL     | XXL    | 3XL    |
|--|--------|--------|--------|--------|--------|--------|--------|
| BL01 - 1/2 largeur taille (ceinture boutonnée et devant sur dos) | 38.00  | 41.00  | 44.00  | 47.00  | 50.00  | 53.00  | 56.00  |
| BM05 - Longueur entrejambes                                      | 84.00  | 84.00  | 84.00  | 84.00  | 84.00  | 84.00  | 84.00  |
| BM17 - Longueur côté (ceinture non comprise)                     | 109.75 | 110.50 | 111.25 | 112.00 | 112.75 | 113.50 | 114.25 |
| TF05 - Hauteur milieu devant                                     | 27.00  | 27.00  | 28.00  | 28.00  | 28.00  | 29.00  | 29.00  |



WK829

## Salopette de travail unisexe

### Informations Couleurs



**Forest Green**

RVB : 41,62,48  
Pantone C : 5605C  
Pantone TCX : 19-5918TCX



**Royal Blue**

RVB : 33,59,127  
Pantone C : 7687C  
Pantone TCX : 19-3952TCX



**White**

RVB : 236,236,252  
Pantone C : White  
Pantone TCX : 11-0601TCX

Logistique



1



20

| Sizes | Width (cm) | Height (cm) | Length (cm) | Net weight (kg) | Gross weight (kg) | Pieces/Box | Pieces/Bundle |
|-------|------------|-------------|-------------|-----------------|-------------------|------------|---------------|
| XS    | 40.00000   | 24.00000    | 60.00000    | 13.80000        | 16.00000          | 20         | 1             |
| S     | 40.00000   | 24.00000    | 60.00000    | 14.20000        | 16.40000          | 20         | 1             |
| M     | 40.00000   | 24.00000    | 60.00000    | 14.40000        | 16.60000          | 20         | 1             |
| L     | 40.00000   | 24.00000    | 60.00000    | 15.20000        | 17.40000          | 20         | 1             |
| XL    | 40.00000   | 24.00000    | 60.00000    | 15.40000        | 17.60000          | 20         | 1             |
| XXL   | 40.00000   | 24.00000    | 60.00000    | 15.80000        | 18.00000          | 20         | 1             |
| 3XL   | 40.00000   | 24.00000    | 60.00000    | 16.00000        | 18.20000          | 20         | 1             |