

KARIBAN PREMIUM

PK903

Cardigan Supima® femme

- Coton Supima® à fibres extra-longues, pour une texture soyeuse.
- Lavable en machine pour un entretien facile.
- Coupe droite pour un style chic et épuré.

100% coton Supima®. Coton peigné. Jauge 12. Tissu de qualité supérieure. Fully-fashioned : tricoté dans la forme et assemblé sur machine de remailage. Encolure, poignets et bas du vêtement rib 1 x 1. Boutonnière avec boutons plastique. Ton sur ton.

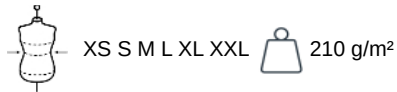


Tableau équivalence des tailles par pays en dernière page.

Certifications



Informations Complémentaires

Logistique



Pays d'origine



BD - Bangladesh

Code douanier



61102099



Existe aussi en version



PK902

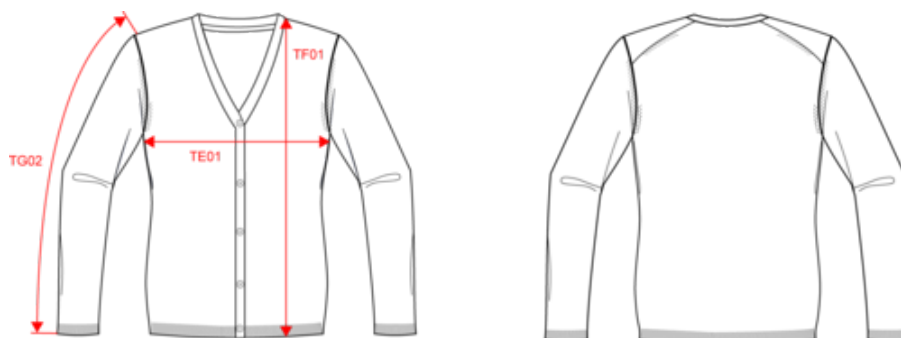


KARIBAN
PREMIUM

PK903

Cardigan Supima® femme

Dimensions (cm)



Mesures en cm	XS	S	M	L	XL	XXL
TE01 - 1/2 largeur poitrine à 1.5cm de l'emmanchure	42.00	45.00	48.00	51.00	54.00	57.00
TF01 - Hauteur totale de l'HSP	58.50	60.50	62.50	64.50	66.50	68.50
TG02 - Longueur manche longue	59.00	60.00	61.00	62.00	63.00	64.00

KARIBAN
PREMIUM

PK903

Cardigan Supima® femme

Informations Couleurs



Black
RVB : 35,35,37
Pantone C : Black
Pantone TCX : 19-4004TCX



Deep Navy
RVB : 34,35,47
Pantone C : 532C
Pantone TCX : 19-3924TCX



Grey Heather
RVB :
Pantone C : Based on 417C
Pantone TCX : Based on 18-5203TCX

Logistique  5  20

Sizes	Width (cm)	Height (cm)	Length (cm)	Net weight (kg)	Gross weight (kg)	Pieces/Box	Pieces/Bundle
XS	40.00000	21.00000	60.00000	4.10000	5.60000	20	5
S	40.00000	21.00000	60.00000	4.60000	6.10000	20	5
M	40.00000	21.00000	60.00000	4.60000	6.10000	20	5
L	40.00000	21.00000	60.00000	5.30000	6.80000	20	5
XL	40.00000	21.00000	60.00000	5.70000	7.20000	20	5
XXL	40.00000	21.00000	60.00000	6.00000	7.50000	20	5