



## Le sweat à capuche unisexe iconique

Medium Fit

XXS → 5XL\*

350 GSM

### Description

- Manches montées
- Capuche doublée dans la matière principale
- Cordons de serrage ronds dans la matière principale
- Emboutis métalliques fermés et œillets métalliques
- Bande de propreté intérieure au col en chevron
- Demi-lune dans la matière principale au dos du col
- Surpiqûre à double aiguille centrée sur la couture à l'ourlet, aux poignets et aux emmanchures
- Bord-côtes 1x1 aux poignets et à l'ourlet
- Poche kangourou sur le devant

### Composition

- Shell - Molleton brossé
- 100% Cotton - Organic Ring Spun Combed / Heather Haze : 80% Organic Cotton - 20% Recycled Cotton, Ring Spun Combed - 350.0 GSM
- Tissu lavé

### Care instruction

Laver avec des couleurs similaires, ne pas repasser sur l'imprimé, laver et repasser à l'envers.



### Pays d'origine

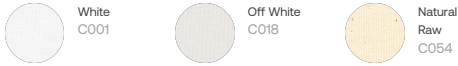
- Weaving : Bangladesh
- Dyeing : Bangladesh
- Assembly : Bangladesh



### Certification information

Toutes les couleurs sont certifiées GOTS à l'exception d'Heather Haze qui est certifiée GRS.

Whites



Colors



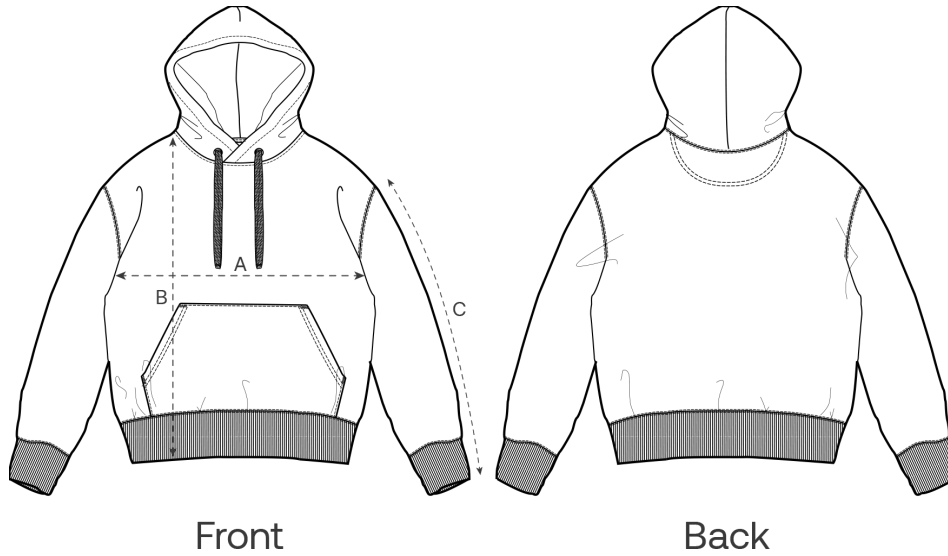
Essential Heathers



Special Heathers



Guide des tailles



Measurement in cm	XXS	XS	S	M	L	XL	XXL	3XL	4XL	5XL
A - Half Chest	51	53	55	59	62	65	69	73	78	83
B - Body Length	64	67	71	74	76	78	80	82	84	85
C - Sleeve Length	58.5	60.5	64.5	66.5	68.5	69	69.5	69.5	69.5	69.5

Emballage

Sizes	XXS	XS	S	M	L	XL	XXL	3XL	4XL	5XL
Pieces / bag	5	5	5	5	5	5	5	5	5	5
Pieces / box	10	20	20	20	20	20	20	10	10	10

Impact environnemental

Veuillez noter que le tableau ci-dessous présente des données pour un adulte en taille M.

Émissions de carbone en kg eq CO2	Natural Raw	Eco-heather	Blanc & Couleurs	Heathers*
From cradle to gate <sup>1</sup>	6.89	7.14	8.71	8.77
From cradle to grave <sup>2</sup>	10.46	10.72	12.29	12.35

Consommation d'eau en m <sup>3</sup>	Natural Raw	Eco-heather	Blanc & Couleurs	Heathers*
From cradle to gate <sup>1</sup>	2.67	3.26	4.44	4.72
From cradle to grave <sup>2</sup>	4.63	5.22	6.39	6.67

1 - Depuis l'extraction des matières premières jusqu'au moment où elles quittent le fabricant. 2 - Depuis l'extraction des matières premières jusqu'à la fin de vie du produit. \* Sauf Heather Haze.