

WK308

## T-shirt unisexe écoresponsable coton/polyester

- Vêtement normé EPI visibilité améliorée NF EN 17353.
- Maille piquée interlock.
- Confection coton peigné et polyester recyclé.

60% coton / 40% polyester recyclé. Coton peigné. Maille piquée interlock. Lavage industriel et/ou lavage domestique 60°C. Coupe confort. Col en bord-côte doublé 1x1. Bande de propreté intérieur col. Renforts intérieurs épaules en tissu sergé 65% polyester / 35% coton pour éviter la déformation lors du lavage industriel. Pochette RFID au bas du vêtement sous label. Finition double aiguille bas de manches et de vêtement. EPI Classe II - Normes NF EN ISO 13688:2013 + NF EN ISO 13688/A1:2021 (Vêtements de protection - Exigences générales), NF EN 17353:2020 : Type A (Habillement de protection - Équipement de visualisation améliorée pour des situations à risque modéré - Méthodes d'essai et exigences), NF EN ISO 15797:2018 (Textiles - Méthodes de blanchissage et de finition industriels pour les essais des vêtements de travail) : Blanchissage industriel professionnel - Méthode de lavage programme 8 avec finition en tunnel uniquement. Etiquette de marque tissée.




XS S M L XL XXL 3XL 4XL 5XL  190 g/m<sup>2</sup>

Tableau équivalence des tailles par pays en dernière page.

### Certifications



### Informations Complémentaires

#### Logistique



10



50



CN - Chine  
TR - Turquie

#### Pays d'origine

#### Code douanier

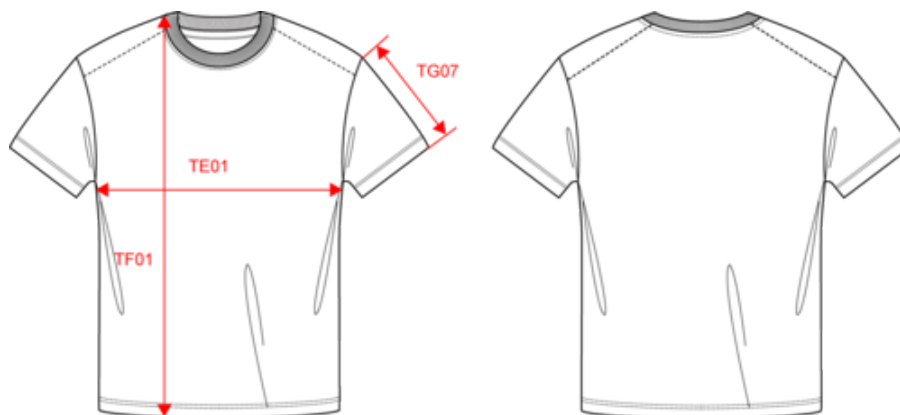


61091000

WK308

## T-shirt unisexe écoresponsable coton/polyester

### Dimensions (cm)



Mesures en cm	XS	S	M	L	XL	XXL	3XL	4XL	5XL
TE01 - 1/2 largeur poitrine à 1.5cm de l'emmanchure	49.00	52.00	55.00	58.00	61.00	64.00	67.00	70.00	73.00
TF01 - Hauteur totale de l'HSP	68.00	70.00	72.00	74.00	76.00	78.00	80.00	82.00	84.00
TG07 - Longueur manche courte	22.25	23.00	23.75	24.50	25.25	26.00	26.75	27.50	28.25



WK308

## T-shirt unisexe écoresponsable coton/polyester

### Informations Couleurs



**Fluorescent Orange**

RVB : 247,87,42  
Pantone C : -  
Pantone TCX :



**Fluorescent Yellow**

RVB :  
Pantone C : -  
Pantone TCX : -

Logistiqu



10



50

Sizes	Width (cm)	Height (cm)	Length (cm)	Net weight (kg)	Gross weight (kg)	Pieces/Box	Pieces/Bundle
XS	40.00000	30.00000	60.00000	10.60000	11.60000	50	10
S	40.00000	30.00000	60.00000	11.20000	12.20000	50	10
M	40.00000	30.00000	60.00000	11.90000	12.90000	50	10
L	40.00000	30.00000	60.00000	12.90000	13.90000	50	10
XL	40.00000	30.00000	60.00000	13.20000	14.20000	50	10
XXL	40.00000	30.00000	60.00000	14.10000	15.10000	50	10
3XL	40.00000	30.00000	60.00000	14.70000	15.70000	50	10
4XL	40.00000	30.00000	60.00000	14.90000	15.90000	50	10
5XL	40.00000	30.00000	60.00000	16.70000	17.70000	50	10