

WK711

Pantalon cargo unisexe avec bas élastiqué

- Renforts genoux et bas de vêtement resserré.
- Tissu sergé souple et solide.
- Lavable à 60°C.

65% polyester / 35% coton. Tissu sergé. Lavage 60°C. Coupe straight. 2 poches devant. 2 poches à soufflet côtés à rabat avec fermeture par boutons pression. 1 poche passepoilée arrière fermée par un zip. Découpes de renfort aux genoux en tissu principal ton sur ton. Ceinture élastiquée côtés avec passants renforcés dont passant milieu dos plus haut (8cm). Fermeture zippée et boutonnée avec bouton plastique. Bas de jambes élastiqué. Triple piqûres à l'entrejambe, côtés et fourche devant et dos pour plus de résistance. Etiquette de marque détachable.



34 FR 36 FR 38 FR 40 FR 42 FR 44 FR 46 FR 48 FR 50
FR 52 FR 54 FR 56 FR 58 FR 60 FR 62 FR


 255 g/
m²

Tableau équivalence des tailles par pays en dernière page.

Certifications

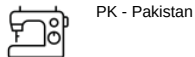


Informations Complémentaires

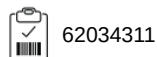
Logistique



Pays d'origine



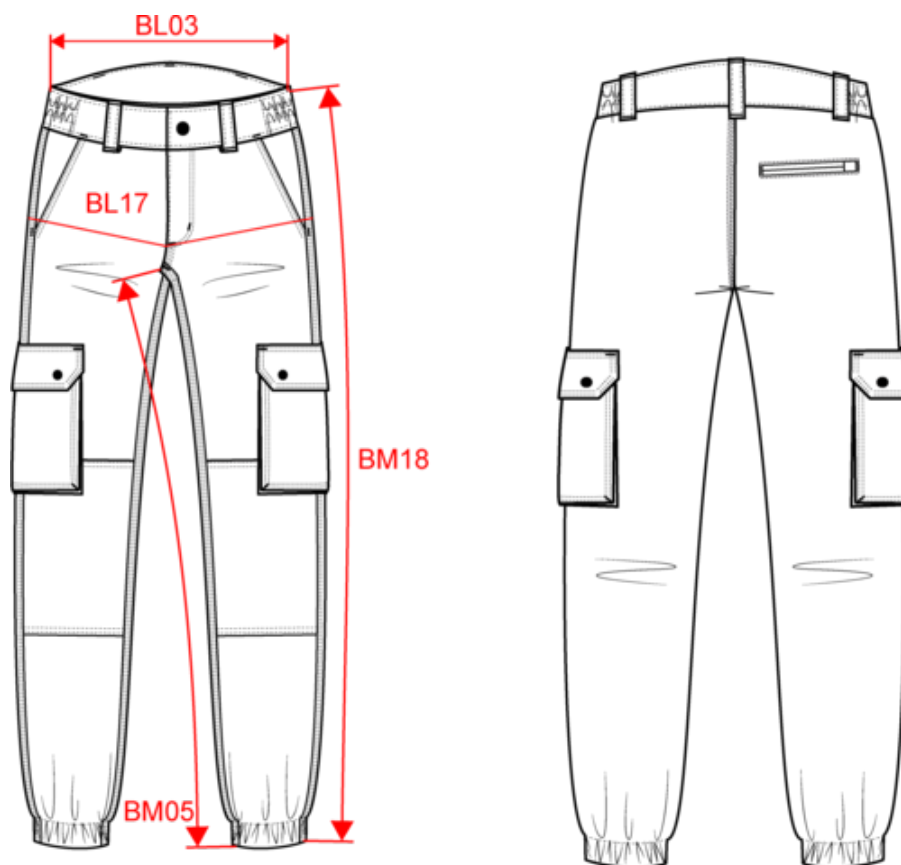
Code douanier



WK711

Pantalon cargo unisexe avec bas élastiqué

Dimensions (cm)



Mesures en cm	34 FR	36 FR	38 FR	40 FR	42 FR	44 FR	46 FR	48 FR	50 FR	52 FR	54 FR	56 FR	58 FR	60 FR	62 FR
BL03 - 1/2 largeur taille élastiquée à plat (ceinture devant sur dos)	34.25	36.25	38.25	40.25	42.25	44.25	46.75	49.25	51.75	54.25	56.75	59.25	61.75	64.25	66.75
BL17 - 1/2 largeur bassin (mesuré parallèle à la ceinture)	47.00	49.00	51.00	53.00	55.00	57.00	59.00	61.00	63.00	65.00	67.00	69.00	71.00	73.00	75.00
BM05 - Longueur entrejambes	77.00	77.00	77.00	77.00	77.00	77.00	77.00	77.00	77.00	77.00	77.00	77.00	77.00	77.00	77.00
BM18 - Longueur côté (ceinture comprise)	102.50	103.00	103.50	104.00	104.50	105.00	105.50	106.00	106.50	107.00	107.50	108.00	108.50	109.00	109.50



WK711

Pantalon cargo unisexe avec bas élastiqué

Informations Couleurs

Black

RVB : 35,35,37
Pantone C : Black
Pantone TCX : 19-4004TCX

Dark Khaki

RVB : 75,71,61
Pantone C : 418C
Pantone TCX : 19-0414TCX

Navy

RVB : 41,46,56
Pantone C : 433C
Pantone TCX : 19-4012TCX

Logistique



1



15

Sizes	Width (cm)	Height (cm)	Length (cm)	Net weight (kg)	Gross weight (kg)	Pieces/Box	Pieces/Bundle
34 FR	40.00000	23.00000	60.00000	8.80000	10.20000	15	1
36 FR	40.00000	23.00000	60.00000	9.00000	10.40000	15	1
38 FR	40.00000	23.00000	60.00000	9.55000	10.95000	15	1
40 FR	40.00000	23.00000	60.00000	9.75000	11.15000	15	1
42 FR	40.00000	23.00000	60.00000	9.90000	11.30000	15	1
44 FR	40.00000	23.00000	60.00000	10.05000	11.45000	15	1
46 FR	40.00000	23.00000	60.00000	10.35000	11.75000	15	1
48 FR	40.00000	23.00000	60.00000	10.70000	12.10000	15	1
50 FR	40.00000	23.00000	60.00000	11.00000	12.40000	15	1
52 FR	40.00000	23.00000	60.00000	11.30000	12.70000	15	1
54 FR	40.00000	23.00000	60.00000	11.60000	13.00000	15	1
56 FR	40.00000	23.00000	60.00000	11.75000	13.15000	15	1
58 FR	40.00000	23.00000	60.00000	12.05000	13.45000	15	1
60 FR	40.00000	23.00000	60.00000	12.35000	13.75000	15	1
62 FR	40.00000	23.00000	60.00000	12.70000	14.10000	15	1

Taille fabricant	Pays-Bas	Italie	Portugal	Espagne	Royaume-Uni	Allemagne
34 FR	40 NL	38 IT	34 PT	34 ES	24 UK	40 DE
36 FR	42 NL	40 IT	36 PT	36 ES	26 UK	42 DE
38 FR	44 NL	42 IT	38 PT	38 ES	28 UK	44 DE
40 FR	46 NL	44 IT	40 PT	40 ES	30 UK	46 DE
42 FR	48 NL	46 IT	42 PT	42 ES	32 UK	48 DE
44 FR	50 NL	48 IT	44 PT	44 ES	34 UK	50 DE
46 FR	52 NL	50 IT	46 PT	46 ES	36 UK	52 DE
48 FR	54 NL	52 IT	48 PT	48 ES	38 UK	54 DE
50 FR	56 NL	54 IT	50 PT	50 ES	40 UK	56 DE
52 FR	58 NL	56 IT	52 PT	52 ES	42 UK	58 DE
54 FR	60 NL	58 IT	54 PT	54 ES	44 UK	60 DE

56 FR	62 NL	60 IT	56 PT	56 ES	46 UK	62 DE
58 FR	64 NL	62 IT	58 PT	58 ES	48 UK	64 DE
60 FR	66 NL	64 IT	60 PT	60 ES	50 UK	66 DE
62 FR	68 NL	66 IT	62 PT	62 ES	52 UK	68 DE