



La veste softshell sans manches pour femmes

Fitted

XS → XXL

315 GSM

Description

Col montant

Ourlet du bas avec stoppeur en plastique réglable et cordon élastique

Fermeture éclair inversée en nylon sur le devant

Poches passepoilées extérieures zippées avec tirette élastique réfléchissante

Couche en polaire complètement liée à l'intérieur avec finition anti-boulochage

Panneaux latéraux et élasticité pour une meilleure forme

Coutures intérieures finies avec biais recyclé

Ourlet du bas hydrofuge avec stoppeur en plastique réglable et cordon élastique

Hydrofuge

Respirant et coupe-vent

Composition

Shell - Balanced Plain weave, Bonded

94% Recycled Polyester - 6% Elastane - 315.0 GSM

Fluorine-free DWR

Lining - Polar Fleece

100% polyester recyclé

Brushed, Anti piling

Care instruction

Laver avec des couleurs similaires. Ne pas repasser. Fermer toutes les pressions avant de laver. Sécher à l'air libre.



Pays d'origine

Weaving : Chine

Dyeing : Chine

Assembly : Bangladesh

Colors



Black
C002



Anthracite
C253

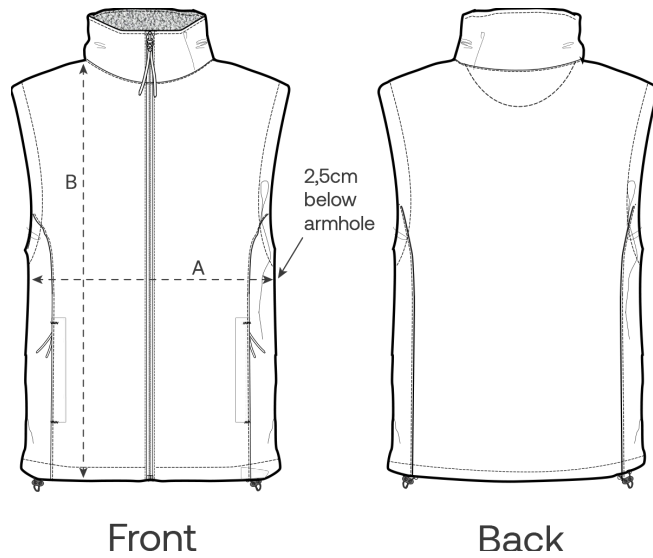


Stargazer
C702



French
Navy
C727

Guide des tailles



Front

Back

Measurement in cm	XS	S	M	L	XL	XXL
A - Half Chest	44	47	50	53	56	60
B - Body Length	61	63	65	67	69	71

Emballage

Sizes	XS	S	M	L	XL	XXL
Pieces / bag	5	5	5	5	5	5
Pieces / box	20	20	20	20	20	20