

# KARIBAN

K7006

## Pantalon chino fille

- Ceinture ajustable grâce à un élastique intérieur.
- Tissu ultra doux lavé aux enzymes.
- Style intemporel et adapté aux exigences d'un public scolaire.

98% coton / 2% élasthanne. Lavé aux enzymes. Ceinture avec passants. Braguette avec bouton et zip en métal. Deux poches devant avec surpiqûre. Deux poches passepoilées au dos avec piqûre nervure. Ceinture intérieure élastiquée et ajustable. Bride intérieure en chevrons ton sur ton. Surpiqûres entrejambe, fourche devant et dos pour plus de renfort. Finition bas de jambe simple surpiqûre. Pas d'étiquette de marque, uniquement une puce de taille déchirable pour faciliter la personnalisation.



5 ans 6 ans 7 ans 8 ans 9 ans 10 ans 12 ans 14 ans 16 ans 18 ans



240 g/  
m<sup>2</sup>

Tableau équivalence des tailles par pays en dernière page.

### Certifications



STANDARD  
100  
CQ 150777  
9791  
www.oeko-tex.com

### Informations Complémentaires

#### Logistique



1



20



TR - Turquie

#### Code douanier



62046239



Camel



Dark  
Grey



Dark  
Navy



### Existe aussi en version



K7005

K7005

K741

K740

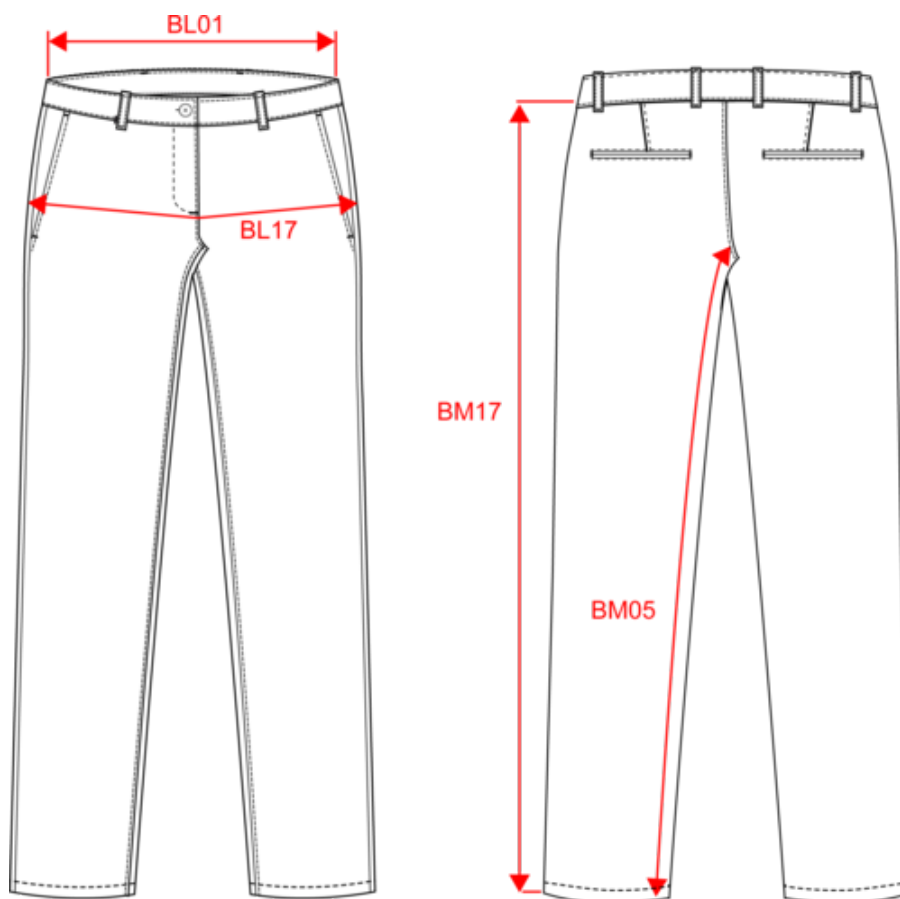
K7005

# KARIBAN

K7006

Pantalon chino fille

## Dimensions (cm)



Mesures en cm	5 ans	6 ans	7 ans	8 ans	9 ans	10 ans	12 ans	14 ans	16 ans	18 ans
BL01 - 1/2 largeur taille (ceinture boutonnée et devant sur dos)	27.50	28.50	29.50	30.50	31.50	32.75	34.00	35.50	37.50	39.50
BL17 - 1/2 largeur bassin ( mesuré parallèle à la ceinture)	29.00	31.00	33.00	35.00	37.00	39.25	41.50	44.00	46.00	48.00
BM05 - Longueur entrejambes	44.00	48.50	53.00	57.50	62.00	66.50	73.00	77.50	80.00	82.00
BM17 - Longueur côté (ceinture non comprise)	56.50	62.00	67.50	72.75	78.00	85.00	92.50	98.00	101.50	104.50

