



## Le Polo mi-léger pour hommes

Fitted

S → 5XL\*

185 GSM

### Description

Manches montées

Côte plate tricotée sur le col et l'ourlet des manches

Bande de propreté en jersey lourd à l'intérieur du cou

Patte de boutonnage avant insérée avec 2 boutons de couleur assortie au corps

Fente et point d'arrêt à l'ourlet de la couture latérale

Surpiqûre à aiguille double aux coutures des épaules

Ourlet du bas avec surpiqûre étroite à double aiguille

### Composition

Shell - Piqué

100% coton biologique filé et peigné - 185.0 GSM

Panneaux lavés

### Care instruction

Laver avec des couleurs similaires, ne pas repasser sur l'imprimé, laver et repasser sur l'envers.



### Pays d'origine

Weaving : Bangladesh

Dyeing : Bangladesh

Assembly : Bangladesh

## Whites

---



White  
C001



Natural  
Raw  
C054

## Colors

---



Nouv.  
Deep Plum  
C151



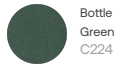
Nouv.  
Verdant  
Green  
C137



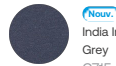
Black  
C002



Anthracite  
C253



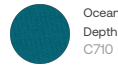
Bottle  
Green  
C224



Nouv.  
India Ink  
Grey  
C715



Caribbean  
Blue  
C724



Ocean  
Depth  
C710



Khaki  
C223



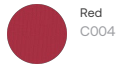
Sky blue  
C232



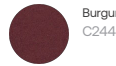
Royal Blue  
C230



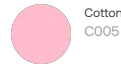
French  
Navy  
C727



Red  
C004



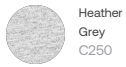
Burgundy  
C244



Cotton Pink  
C005

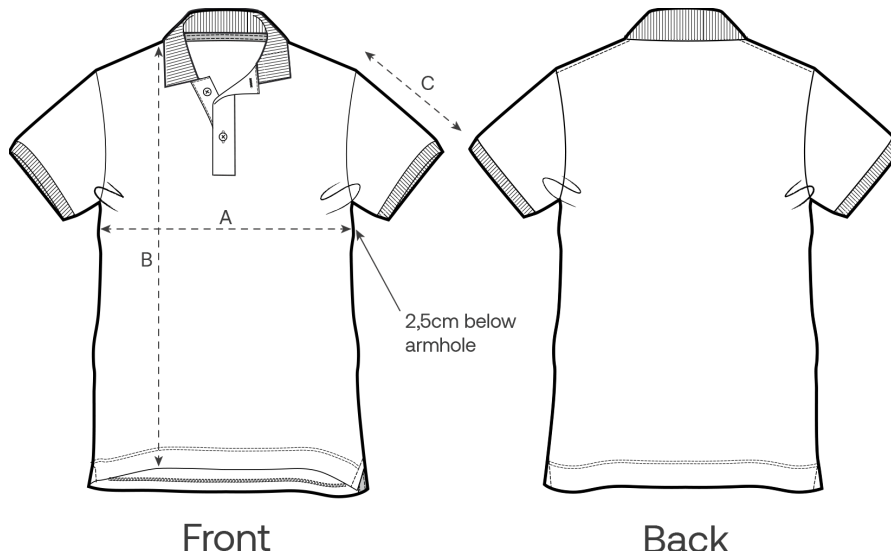
## Essential Heathers

---



Heather  
Grey  
C250

Guide des tailles



Measurement in cm	S	M	L	XL	XXL	3XL	4XL	5XL
A - Half Chest	48	51	54	57	61	65	70	75
B - Body Length	70	72	74	76	78	80	82	83
C - Sleeve Length	21	21.5	22	22.5	23	23.5	23.5	23.5

Emballage

Sizes	S	M	L	XL	XXL	3XL	4XL	5XL
Pieces / bag	5	5	5	5	5	5	5	5
Pieces / box	50	50	50	50	50	25	25	25