



## Le Polo mi-léger emblématique pour femmes

Fitted

XS → 3XL\*

185 GSM

### Description

Manches montées

Côte plate en tricot sur le col et les poignets

Bande de propreté en jersey simple lourd à l'intérieur du cou

Patte de boutonnage avant insérée avec 2 boutons de couleur assortie au corps

Fente et point de renfort à l'ourlet de la couture latérale

Surpiqûre à aiguille double aux coutures des épaules

Ourlet inférieur avec surpiqûre double étroite

### Composition

Shell - Piqué

100% coton biologique filé et peigné - 185.0 GSM

Panneaux lavés

### Care instruction

Laver avec des couleurs similaires, ne pas repasser sur l'imprimé, laver et repasser sur l'envers.



### Pays d'origine

Weaving : Bangladesh

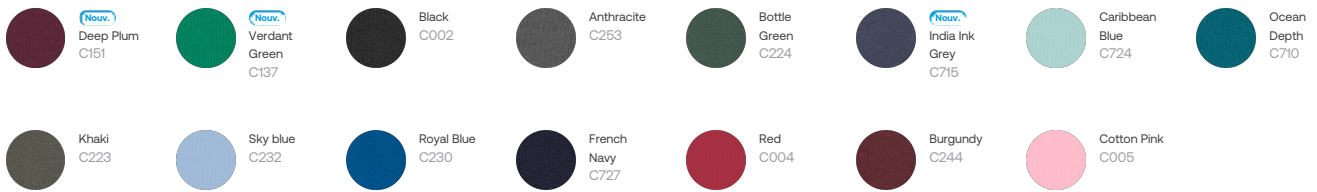
Dyeing : Bangladesh

Assembly : Bangladesh

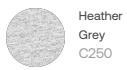
Whites



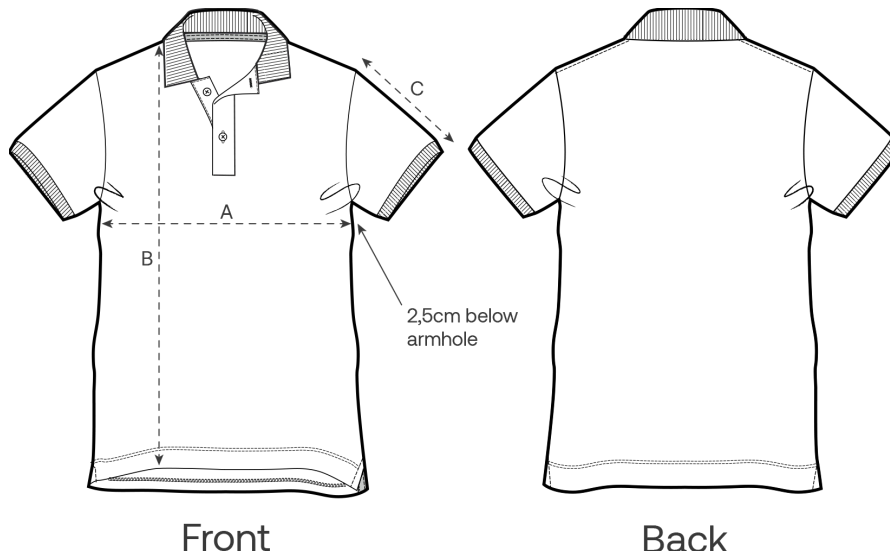
Colors



Essential Heathers



Guide des tailles



Front

Back

Measurement in cm	XS	S	M	L	XL	XXL	3XL
A - Half Chest	42	45	48	51	55	59	0
B - Body Length	60	62	64	66	68	70	0
C - Sleeve Length	18.5	19	19.5	20	20.5	21	0

Emballage

Sizes	XS	S	M	L	XL	XXL
Pieces / bag	5	5	5	5	5	5
Pieces / box	50	50	50	50	50	50