



La Chemise Oxford pour femmes

Medium Fit

XS → 3XL

190 GSM

Description

Col en pointe avec surpiqûres à aiguille simple

Pied de col

Patte de boutonnage avant avec surpiqûres à aiguille simple de chaque côté

Épaule avancée

Empiècement dos avec pli creux

Empiècement intérieur dans le même tissu

Manches montées

Patte de manche avec un bouton

Poignet de manche avec deux boutons

Coins des poignets arrondis

Plis doubles à la couture du poignet

Composition

Shell - Oxford

100% coton biologique filé et peigné - 190.0 GSM

Pièce lavée

Care instruction

Laver avec des couleurs similaires, ne pas repasser sur l'imprimé, laver et repasser sur l'envers.



Pays d'origine

Weaving : Bangladesh

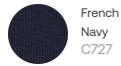
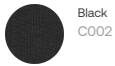
Dyeing : Bangladesh

Assembly : Bangladesh

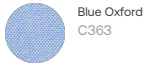
Whites



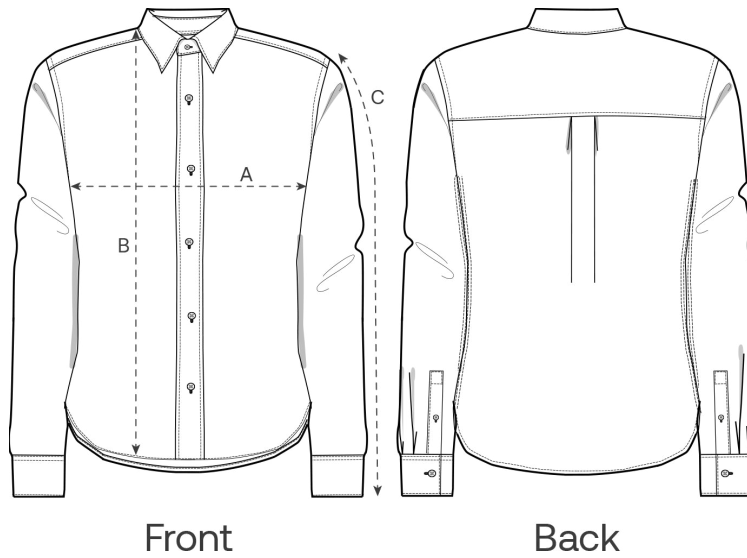
Colors



Shirt Fabric



Guide des tailles



Measurement in cm	XS	S	M	L	XL	XXL	3XL
A - Half Chest	47	50	53	56	59	62	0
B - Body Length	64.8	66.5	68.5	70.5	72.5	74.5	0
C - Sleeve Length	58.5	59	60	61	62	63	0

Emballage

Sizes	XS	S	M	L	XL	XXL
Pieces / bag	5	5	5	5	5	5
Pieces / box	25	25	25	25	25	25