



WK460

Veste softshell de sécurité recyclée avec manches détachables unisexe

- Manches amovibles : modularité et confort.
- Vêtement haute visibilité.
- Fabriquée en polyester recyclé.

94% polyester recyclé / 6% élasthanne. Tissu contrecollé 3 couches respirant 3000g/m²/24h et imperméable 5000mm. Couche extérieure : 94% polyester recyclé / 6% élasthanne. Intermédiaire : membrane respirante et imperméable. Couche intérieure : micropolaire 100% polyester recyclé. Lavage 40°C (25 cycles). Fermeture zippée en nylon avec protège menton et tire-zip. 1 poche poitrine zippée verticale côté droit au porté. 2 poches côtés zippées. 2 poches intérieures. Poignets réglables par bande auto-agrippante. Manches amovibles zippées. Bas de vêtement réglable à l'aide de cordon de serrage. Empiècements contrastés sur épaules, poignets et côtés. Intérieur col et bande de propreté contrastés. Lien d'accrochage intérieur col. Bandes segmentées rétro réfléchissantes de 5.5 cm sur épaules, sous poitrine, et manches. Bandes segmentées rétro réfléchissantes de 7cm sur bas du corps et bas de manches. Certifications en cours : EPI Classe II. Normes NF EN ISO 13688:2013 + NF EN ISO 13688/A1:2021 (Vêtements de protection - Exigences générales), NF EN ISO 20471:2013 + NF EN ISO 20471/A1:2017 : Vêtement avec manches : Classe 2 pour la taille XS et S - Classe 3 de la taille M à 6XL, Vêtement sans manches : Classe 1 pour la taille XS et S - Classe 2 de la taille M à 6XL (Vêtements à haute visibilité - Méthodes d'essai et exigences), RIS-3279-TOM Issue 2:2019 uniquement pour la couleur Hi Viz Orange/Navy (Norme de l'industrie ferroviaire). Etiquette de marque détachable.

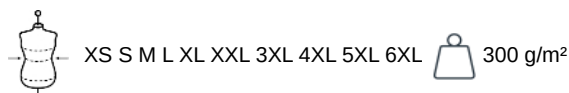


Tableau équivalence des tailles par pays en dernière page.

Certifications



Informations Complémentaires

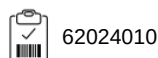
Logistique



Pays d'origine



Code douanier



Hi Viz
Orange /
Navy

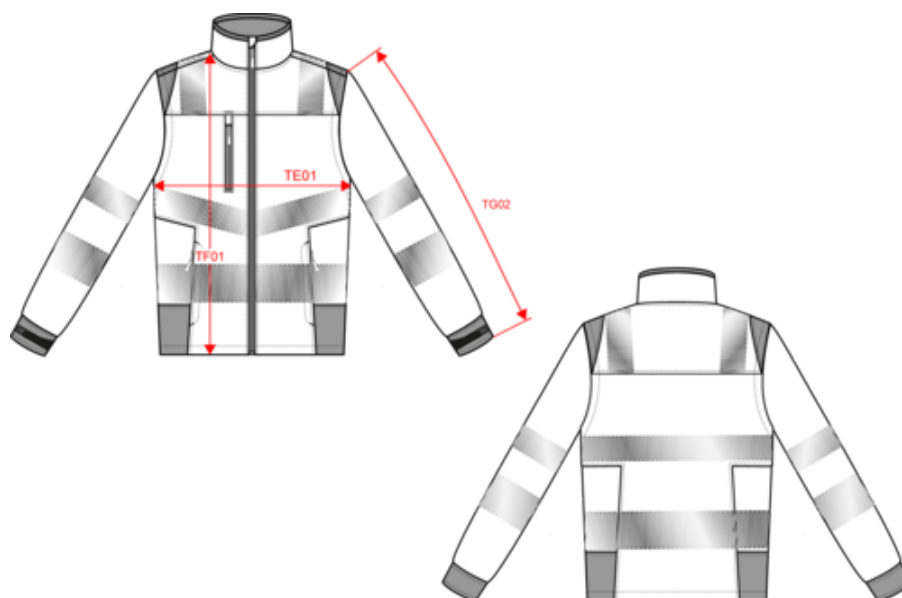
Hi Viz
Yellow /
Navy



WK460

Veste softshell de sécurité recyclée avec manches détachables unisexe

Dimensions (cm)



Mesures en cm	XS	S	M	L	XL	XXL	3XL	4XL	5XL	6XL
TE01 - 1/2 largeur poitrine à 1.5cm de l'emmanchure	49.00	52.00	55.00	58.00	61.00	64.00	67.00	70.00	73.00	76.00
TF01 - Hauteur totale de l'HSP	70.20	72.20	74.20	76.20	78.20	80.20	82.20	84.20	86.20	88.20
TG02 - Longueur manche longue	65.00	66.00	67.00	68.00	69.00	70.00	71.00	72.00	73.00	74.00



WK460

Veste softshell de sécurité recyclée avec manches détachables unisexe

Informations Couleurs



Hi Viz Orange Navy

RVB : RVB : 41,46,56
Pantone C : Pantone C : 433C
Pantone TCX : Pantone TCX : 19-4012TCX



Hi Viz Yellow Navy

RVB : RVB : 41,46,56
Pantone C : Pantone C : 433C
Pantone TCX : Pantone TCX : 19-4012TCX

Logistique  15

Sizes	Width (cm)	Height (cm)	Length (cm)	Net weight (kg)	Gross weight (kg)	Pieces/Box	Pieces/Bundle
XS	40.00000	38.00000	60.00000	9.75000	11.05000	15	0
S	40.00000	38.00000	60.00000	10.50000	11.80000	15	0
M	40.00000	38.00000	60.00000	11.40000	12.70000	15	0
L	40.00000	42.00000	60.00000	12.00000	13.30000	15	0
XL	40.00000	42.00000	60.00000	12.90000	14.20000	15	0
XXL	40.00000	42.00000	60.00000	13.50000	14.80000	15	0
3XL	40.00000	45.00000	60.00000	14.25000	15.55000	15	0
4XL	40.00000	45.00000	60.00000	15.00000	16.30000	15	0
5XL	40.00000	45.00000	60.00000	15.75000	17.05000	15	0
6XL	40.00000	45.00000	60.00000	16.50000	17.80000	15	0