

# KARIBAN

K701

## Pantalon jogging enfant

- L'essentiel jogging réinterprété dans un tissu doux et confortable.
- Confection en coton peigné pour un porter souple et agréable.
- Look casual et décontracté.

80% coton / 20% polyester. Coton peigné. Molleton gratté. 2 poches côtés et 1 poche arrière plaquée. Large bord-côte et lien de serrage à la taille. Finition bord-côte 1x1 bas de jambe.



6/8 ans 8/10 ans 10/12 ans 12/14 ans  300 g/m<sup>2</sup>

Tableau équivalence des tailles par pays en dernière page.

### Certifications



### Informations Complémentaires

#### Logistique



1



20



PK - Pakistan  
BD - Bangladesh

#### Pays d'origine

#### Code douanier



61046200

### Existe aussi en version



K700

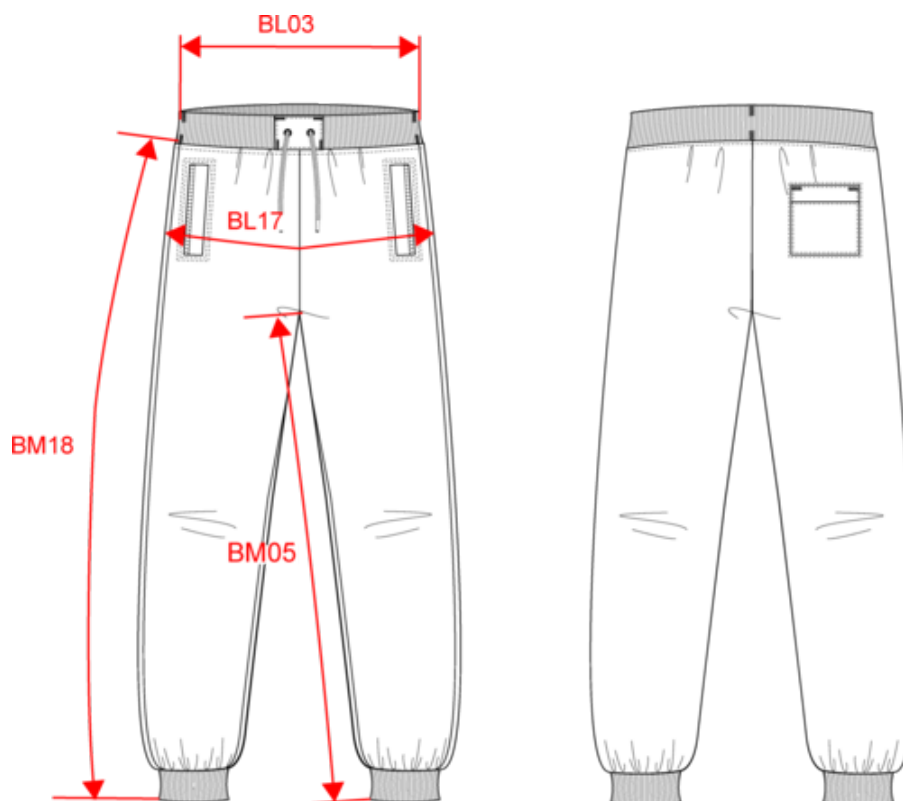


# KARIBAN

K701

## Pantalon jogging enfant

### Dimensions (cm)



Mesures en cm	6/8 ans	8/10 ans	10/12 ans	12/14 ans
BL03 - 1/2 largeur taille élastiquée à plat (ceinture devant sur dos)	28.00	30.00	32.00	34.00
BL17 - 1/2 largeur bassin ( mesuré parallèle à la ceinture)	37.00	39.00	41.00	43.00
BM05 - Longueur entrejambes	60.50	66.50	72.50	78.50
BM17 - Longueur côté (ceinture non comprise)	74.50	81.50	88.50	95.50

